



RUBBER IN MOTION

## PRESSEMITTEILUNG

### REP INTERNATIONAL: DIE K2019 - EIN VOLLER ERFOLG!

Corbas (Lyon) Frankreich – Dezember 2019



Die K2019 konnte sowohl für die Organisatoren der Veranstaltung als auch für REP mit einer positiven Bilanz verbucht werden.

Im Vergleich zu 2016 ist die Anzahl der Besucher auf dem Messestand von REP um 5% gestiegen. Die ausgestellten Maschinen und Anlagen wurden mit großem Interesse empfangen, und die Diversität der von REP bearbeiteten Projekte fand besonderen Anklang.

#### NACHHALTIGE ENTWICKLUNG STEHT IM VORDERGRUND

##### V410 Extended der Maschinenreihe Performance



Das hat die Vorführung der V410 Extended LSR, 160 T, in einer 100% automatisch gesteuerten Roboterumgebung bewiesen, durch die zahlreiche Projektdiskussionen angeregt wurden.

Die technologischen Innovationen der letzten Jahre auf dem Weltmarkt der Polymere orientieren sich bereits am Leitbild nachhaltiger Entwicklung und der Produktion der Zukunft.

Als konkretes Beispiel können wir hier die Entwicklung der E-Mobilität nennen, die neue Herausforderungen und Ansprüche für die Automobilindustrie bedeutet.

Die wachsende Nachfrage nach Brennstoffzellen hat REP dazu geführt, für diese Vorführanlage einen hochqualifizierten Prozess zu entwickeln. Die Maschinenreihe "Performance", die sich für technisch anspruchsvolle Prozessumgebungen eignet, erfüllt die hohen Anforderungen an das "flashless" Spritzgießverfahren, bei dem es um hochpräzise Dosierung und kleine Einspritzvolumen geht.

Eine Gelegenheit für REP, ihre Fachkenntnis in diesem Bereich und den LSR-Verfahren zu zeigen.

REP ist dank der Zusammenarbeit mit zahlreichen auf ihrem Gebiet bewährten Partnern in der Lage, eine schlüsselfertige Lösung anzubieten und sich auf

die unterschiedlichsten Prozessanwendungen einzustellen.

##### CMX1 160T – 2-K-Mischung – Performance

Die CMX1, 160 T in 2K-Konfiguration, die ebenfalls im Rahmen der Maschinenreihe G10 Extended Performance vorgeführt wurde, war zum ersten Mal mit einer zweiten elektrischen Spritzeinheit ausgestattet.

Um den Anforderungen an die Materialwirtschaft der pharmazeutischen Industrie zu genügen, ist diese Anlage unter Einhaltung eines intelligenten und nachhaltigen Umgangs mit sämtlichen Ressourcen für "saubere" Produktionsumgebungen vorgesehen.



##### Die CMX-Reihe

Die erhöhte Produktivität dieser Maschine mit 4 Arbeitsstationen ist längst erwiesen. Sie ermöglicht zeitgleich laufende Arbeitsgänge wie das Einspritzen, die Vulkanisation und das Entformen identischer Teile oder von Teilen unterschiedlicher Mischungsvolumen. Ihr reduzierter Platzbedarf und ihre

Auslegung für unterschiedliche Automationsanforderungen sind ergänzende Vorteile dieser Maschine.

## V71CL50 G10 Core der Maschinenreihe Lean

Ausgerüstet mit allen wesentlichen Funktionen und der Fachkompetenz von REP, sind die Maschinen der Lean-Reihe - G10 Core äußerst kosteneffizient, wenn es sich um weniger anspruchsvolle Prozesse handelt und unsere Kunden sich an Standardmaschinen orientieren möchten.



Auf dem Messestand wurde die robuste und bedienerfreundlich gestaltete V71C vorgestellt. Diese Maschinenreihe steht in 3 Modellen einer Verriegelungskraft von 160 bis 510 Tonnen zur Verfügung.

## INDUSTRIE 4.0 / DIENSTLEISTUNGEN

### Industrie 4.0



Das neue Organisationskonzept der Produktionsverfahren erfordert den Einsatz der Akteure der Industrie und fordert sie zur Vernetzung ihrer Systeme auf. Die Firma REP, die sich dieses Thema seit den 80er Jahren zum Vorsatz gemacht hat, arbeitet weiterhin an ihrem 2016 herausgebrachten Softwarepaket, REP Pack 4.0, insbesondere an der Weiterentwicklung von REP

Net 4.0, das auf der Grundlage des im Zusammenhang mit Industrie 4.0 weit verbreiteten Kommunikationsstandards OPC/UA den Datenaustausch mit Betriebsverwaltungssystemen wie ERP, MES, usw. ermöglicht.

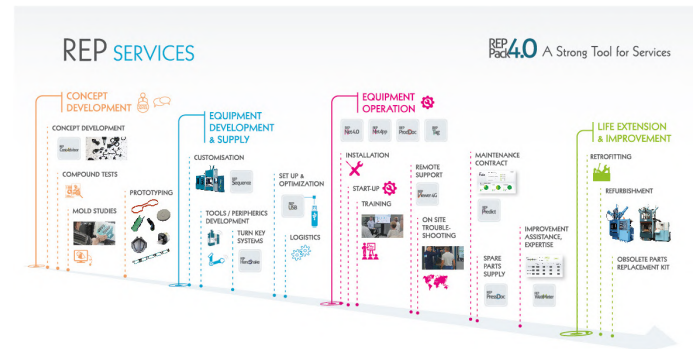
Auf unserem Messestand wurde dieses System an Maschinen der aktuellen Generation vorgeführt. Es eignet sich jedoch auch für den Anschluss an Maschinen vorheriger Generationen.

### Dienstleistungen

Anlässlich der K konnten unsere Besucher erneut feststellen, wie sehr REP ihre Kunden über den gesamten Lebenszyklus einer Maschine hinweg begleitet. Kundenbetreuung beginnt bei der Projektplanung durch Beratung, Studien und Tests. Die gesamten Maschinen, Anlagenausrüstungen, Werkzeuge, Peripherien oder auch schlüsselfertige Anlagen werden sowohl für Standardmaschinen als auch für kundenspezifische Anlagen

permanent weiterentwickelt, um den Anforderungen der Industrie gerecht zu werden.

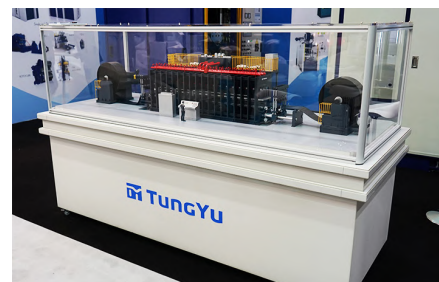
REP bietet auch Wartungsverträge mit vereinfachter Maschineninstandhaltung dank der software "REP Predict", leistet Betreuung aus der Ferne oder direkt vor Ort und sichert die Lieferung von Ersatzteilen. Die Kunden, die die Langlebigkeit ihrer Maschinen noch weiter steigern wollen, können diese nach- bzw. umrüsten lassen oder Ersatzbausätze für abgekündigte Teile in Anspruch nehmen, um sie somit durch Verbesserungen zu optimieren. Ein wertschöpfendes Investment durch qualifiziertes Fachpersonal und technisch hochwertige Tools.



## TUNG YU

### Kompressionsmaschinen

Unser Mitaussteller auf der K2019 und langjähriger Partner aus Taiwan stellte eine Kompressionspresse sowie Modelle von Rotocure- und Förderbandanlagen vor.



Diese Kompressionsmaschine, die zum ersten Mal in Düsseldorf ausgestellt wurde, machte die Fachkompetenz von Tung Yu im Bereich der Entwicklung und Herstellung von komplexen und anspruchsvollen Ausrüstungen deutlich.

**TSCHÜSS, BIS ZU UNSEREM NÄCHSTEN TREFFEN 2022 IN DÜSSELDORF!**